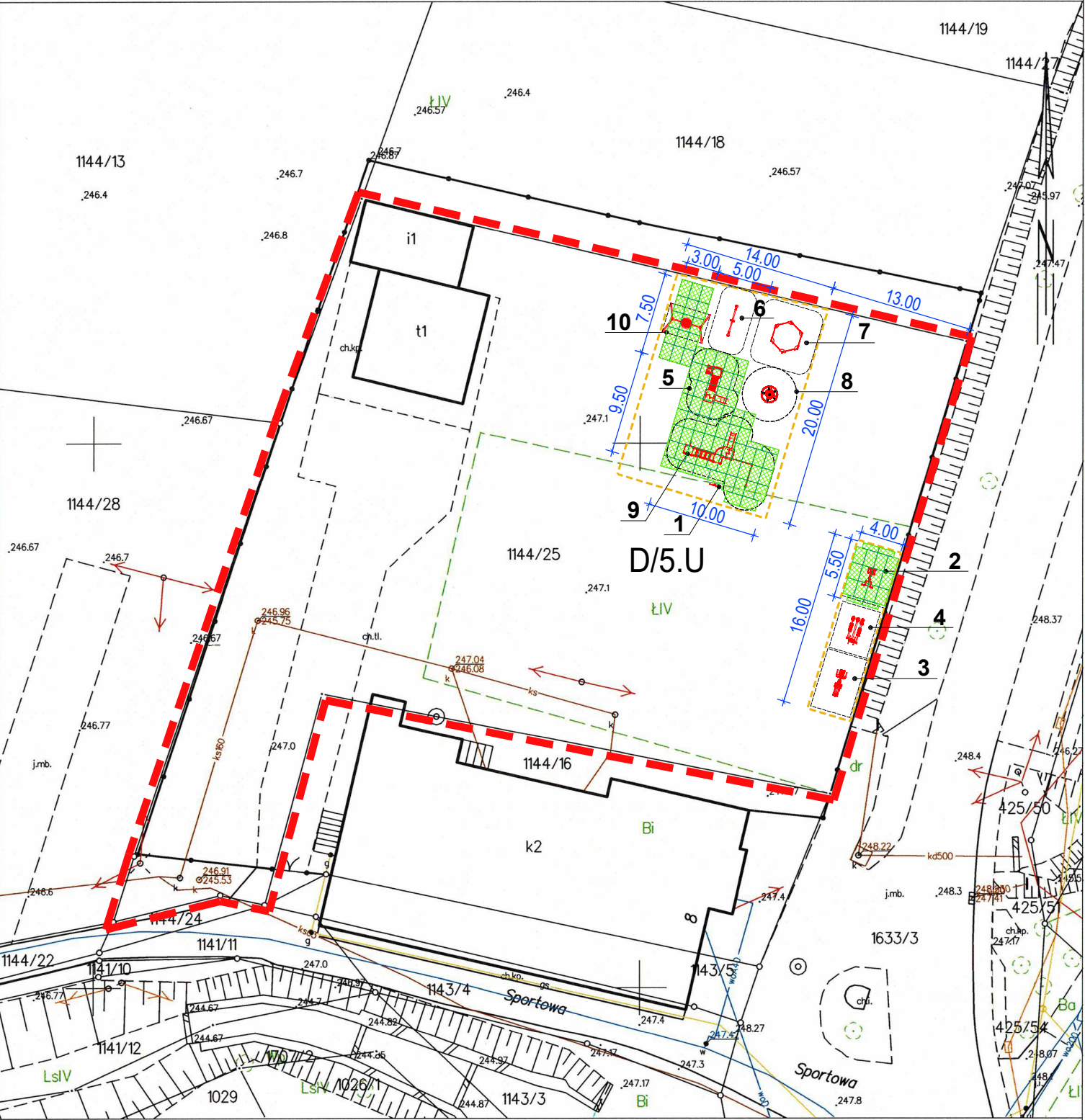


STAROSTA BIELSKI
Nr kanc.:GK.6642.1.5818.2020.CHM

Województwo: śląskie
Powiat: bielski
Jednostka ewidencyjna: 240209_5, Wilamowice - obszar wiejski
Obręb: 0002
Działka: 1144/25

Kopia mapy zasadniczej
SKALA 1:500

Układ odniesienia: PL-ETRF89, układ wsp. płaskich: PL-2000 strefa 6 (18°), układ wys.: PL-EVRF2007-NH
obr. Dankowice 0002: dz. 1144/25
Sekcje mapy: 6.122.30.10.4.3; 6.122.30.10.4.4



Bielsko Biąta dn. 08.12.2020
Sporządził(a) wydruk: Marta Charkiewicz

Powiatowy Ośrodek Dokumentacji Geodezyjnej i Kartograficznej
Poświadczam zgodność niniejszej kopii z treścią materiału państwowego zasobu geodezyjnego i kartograficznego.
mapa zasadnicza
Nazwa materiału zasobu
P.2402.2010.74
Identyfikator ewidencyjny materiału zasobu

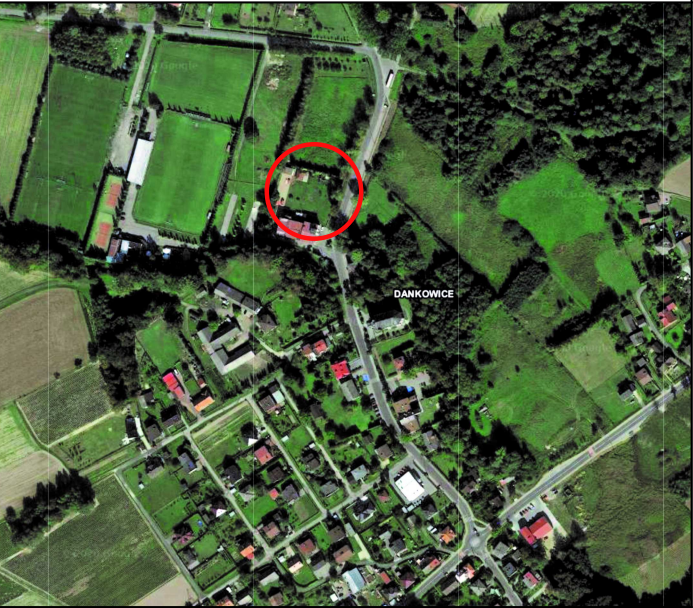
21.12.2010
Data wykonania

Marta Charkiewicz
Z up. STAROSTY
Marta Charkiewicz
inspektor

LEGENDA:

	GRANICA DZIAŁKI NR: 1144/25
	TEREN OPRACOWANIA (BIOLOGICZNIE CZYNNY)
PROJEKTOWANE ELEMENTY MAŁEJ ARCHITEKTURY:	
1	TABLICA Z REGULAMINEM
2	ZESTAW DO ĆWICZEŃ (MONTOWANY DO ELEMENTU NOŚNEGO): RURA MOCUJĄCA + DRABINKA + WYCISKANIE SIEDZĄC
3	ZESTAW DO ĆWICZEŃ (MONTOWANY DO ELEMENTU NOŚNEGO): RURA MOCUJĄCA + PRASA NOŻNA + PAJACYK
4	ZESTAW DO ĆWICZEŃ (WOLNOSTOJĄCY): ORBITREK
5	ZESTAW ZABAWOWY MAŁY
6	HUŚTAWKA WAŻKA 2-OSOBOWA
7	PIASKOWNICA SZEŚCIOKĄTNA
8	KARUZELA TARCZOWA OTWARTA
9	ZESTAW ZABAWOWY DUŻY
10	HUŚTAWKA BOCIANIE GNIAZDO
	NAWIERZCHNIE Z MAT GUMOWYCH, PRZEROSTOWYCH (NAWIERZCHNIE BIOLOGICZNIE CZYNNY) O ŁĄCZNEJ POWIERZCHNI: 133,50 M2 W TYM: - POWIERZCHNIA POD DRABINKĘ I WYCISKANIE: 21 M2 - POWIERZCHNIA POD ZESTAWY ZABAWOWE I HUŚTAWKĘ: 112,5 M2

ORIENTACJA



Pracownia Architektoniczna Projekty Piotr Puszciewicz
ul. Olimpijska 3, 43-346 Bielsko-Biała tel.: 664 195 706

AUTOR PROJEKTU:		PODPIS:		
mgr inż. arch. Piotr Puszciewicz upr. nr: 44/10/SŁOKK/II do projektowania bez ograniczeń w specjalności architektonicznej				
NAZWA INWESTYCJI:	Budowa placu zabaw i siłowni zewnętrznej			
ADRES INWESTYCJI:	Dankowice, ul. Sportowa 1 Działka nr: 1144/25 Jednostka ewid. 240209_5, Wilamowice—obszar wiejski Obręb ewidencyjny: 0002 Dankowice			
NAZWA RYSUNKU:	PLAN SYTUACYJNY			
DATA:	SKALA:	RYSUNEK NR:		
08.10.2021	1: 500	A—01		